

URW-295 (2,9t x 1,4m)

- Gesamtbreite 0,60 m
- max. Arbeitsbereich 8,41 m
- Benzinantrieb, optional GAS (LPG) oder Elektroantrieb
- Dieselantrieb, mit Option Elektroantrieb
- Bedienerüberwachte Abstützsteuerung
- Funkfernsteuerung Standard
- Arbeitsbereichsbegrenzung
- Drehbereichsbegrenzung (optional)
- Computerüberwachte Drehzahlsteuerung (umweltfreundlich u. sparsam)



Traglast	700kg (max)
Länge	1500mm
Gewicht	40kg
Abwinklung	0°, 20°, 40°, 60°

Der URW-295 ist der erste Minikran in Europa, der schmal genug ist, um durch einen Standardtürrahmen zu fahren, aber eine Tragkraft von fast 3 t aufweist. Er ist ebenfalls technisch führend mit einer Vielzahl von innovativen Sicherheitseigenschaften wie z. B. ein computergesteuertes intelligentes Sprachwarnsystem und dem einzigartigen UNIC Druckausgleichventil, welches die multifunktionelle Bedienung mit der Funkfernsteuerung ermöglicht.



ZUSÄTZLICHE MERKMALE

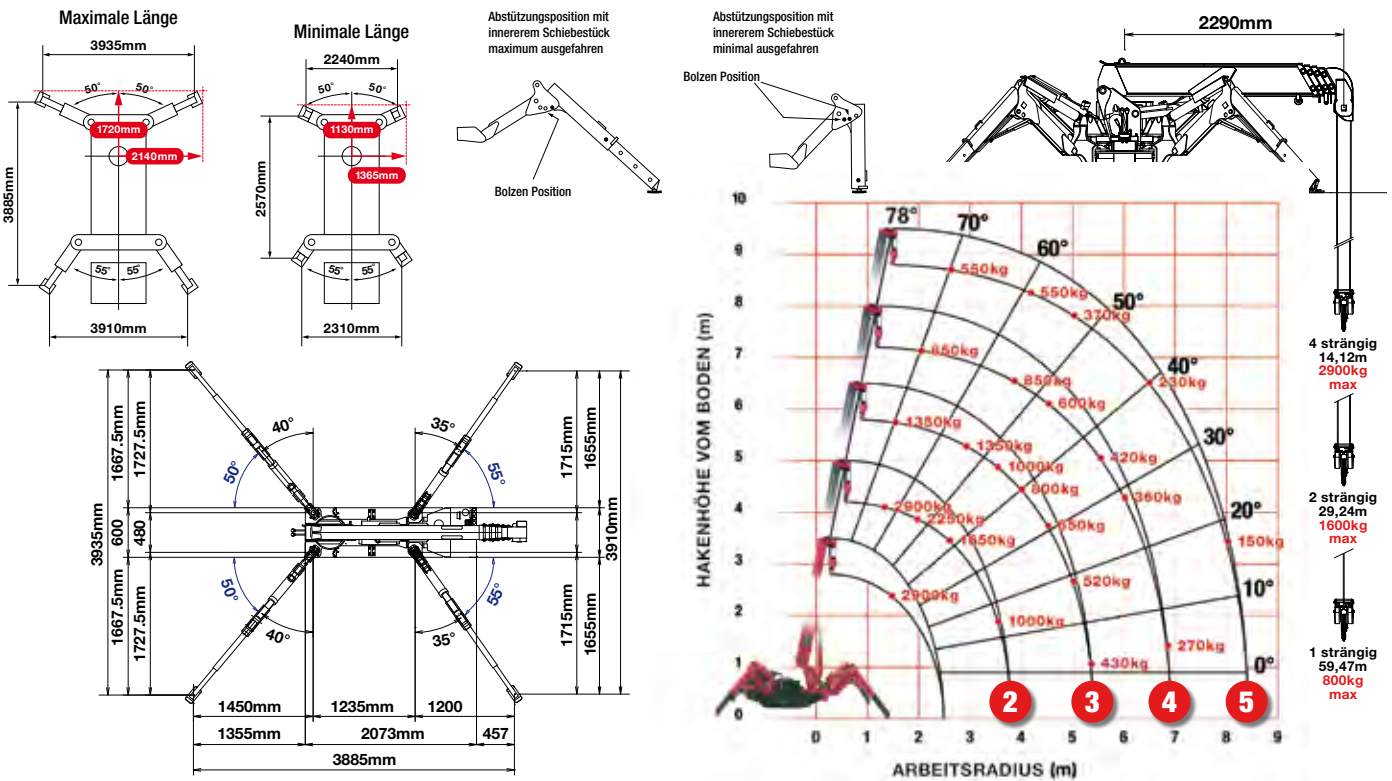


KRANSPEZIFIKATIONEN

Traglast	max.	2,9 t x 1,4 m
Arbeitsbereich	max.	8,41 m
Hakenhöhe	max.	8,8 m (9,8 m mit der handbetrieb Spitzenausleger, 10,47 m mit Wirbelhaken) 8,8 m (10,9 m mit hydraulischen Spitzenausleger, 11,7 m mit Wirbelhaken)
Seillänge	max.	14,12 m (4 strängig), 29,24 m (2 strängig), 59,47 m (1 strängig)
Abmessungen	in Fahrposition	2690 mm (2905 mm Dieselantrieb und Elektroantrieb) (l) x 600 mm (w) x 1375 mm (h)
Gewicht	ohne Last:	1850 kg (1950 kg mit Elektroantrieb, 1920kg mit Dieselantrieb, 2090kg mit Dieselantrieb und Elektroantrieb)
Bodendrücke		verfügbar auf Anfrage
Hakengeschwindigkeit	ca.	10m / min (mit 4 Lagen, 4 strängig)
Teleskopsystem	Auslegerlänge Teleskopgeschwindigkeit Auslegertyp	2,53 - 8,65 m 6,12 m / 20 Sekunden 5 Stufen, hydraulisch ausfahrbar, Teleskopausleger in sechseckiger Kastenform
Hub- und Senkgeschwindigkeit	ca.	0 - 78"/11 Sekunden
Drehgeschwindigkeit	ca.	360° (unbeschränkt) 1,5 min (U/Min)
Antriebssystem	Antrieb Fahrgeschwindigkeit Steigfähigkeit Raupenbodenlänge Raupenbodendruck Raupenbreite	hydrostatisch, stufenlos vor- und rückwärts 0 - 2,3 km / h 20° 1050 mm 48 kPa (0,49 kg / cm ²) 180 mm
Motor	Hersteller Antrieb max. Leistung Anlasser Tankvolumen	Mitsubishi (Kubota Dieselantrieb) Benzin mit LPG und Elektro-Option, Diesel mit Elektro-Option 9,6 kW (13 PS) / 2000 min U/Min Elektrisch 6 liter benzinantrieb, 9 liter diesel
Elektromotor	Leistung Volt	3,7 kW 400v AC 50 / 60 Hz
Standardausrüstung		2-rollige Hakenflasche, Lastmomentbegrenzer, Funkfernsteuerung, Überlastalarm, computergesteuertes intelligentes Sprachwarnsystem, multifunktionelle Bedienung per Funkfernsteuerung, intelligente computerüberwachte Drehzahlsteuerung, automatische Hakensicherung, akustisches Überlastsignal, Überlastwarnlampen, Arbeitsbereichsbegrenzung
Zusatzrüstung		Einseilhaken, Hakenflasche 1-rollig, LPG-Gasantrieb, Elektroantrieb 400 V, Diesel-Motor anstatt Benzin-Motor, NM-Antriebsketten, Drehbereichsbegrenzung, 0,50 m Hilfsspitze mit Wirbelhaken mit 300 kg bzw. 700 kg Tragkraft, Spitzenausleger 1,5 m mit Einseilrolle und mit 700 kg Tragkraft, Funkfernsteuerung mit Rückmeldungsanzeige (mit LMB I4500) und Datenerfassung

MINI-SPINNENKRAN

TRAGLASTEN UND ABSTÜTZPOSITIONEN



ZWEITE STUFE AUSGEFAHREN 2,53 - 4,075M AUSLEGERLÄNGE

Arbeitsradius	m	bis 1,0	1,4	1,5	1,8	2,0	2,5	3,0	3,5	3,835
Abstützung Maximale Länge	kg	2900	2650	2250	2050	1650	1300	1000	900	
Abstützung Minimale Länge	kg	2000	2000	2000	1450	1100	650	490	350	250

DRITTE STUFE AUSGEFAHREN 4,075 - 5,61M AUSLEGERLÄNGE

Arbeitsradius	m	bis 2,2	2,5	2,9	3,0	3,5	4,0	4,5	5,0	5,37
Abstützung Maximale Länge	kg	1350	1350	1350	1250	1000	800	650	520	430
Abstützung Minimale Länge	kg	800	650	530	500	380	280	220	160	120

VIERTE STUFE AUSGEFAHREN 5,61 - 7,13M AUSLEGERLÄNGE

Arbeitsradius	m	bis 3,3	3,8	4,0	4,5	5,0	5,5	6,0	6,5	6,89
Abstützung Maximale Länge	kg	850	850	750	600	500	420	360	320	270
Abstützung Minimale Länge	kg	420	340	300	250	190	140	100	80	60

FÜNFTE STUFE AUSGEFAHREN 7,13 - 8,65M AUSLEGERLÄNGE

Arbeitsradius	m	bis 3,8	4,1	4,5	5,0	5,5	6,0	6,5	7,0	8,0	8,41
Abstützung Maximale Länge	kg	550	550	450	370	310	270	230	200	150	130
Abstützung Minimale Länge	kg	350	290	250	200	160	130	100	70	40	30

HILFSHAKEN KLEIN - 300 kg

Transportzustand

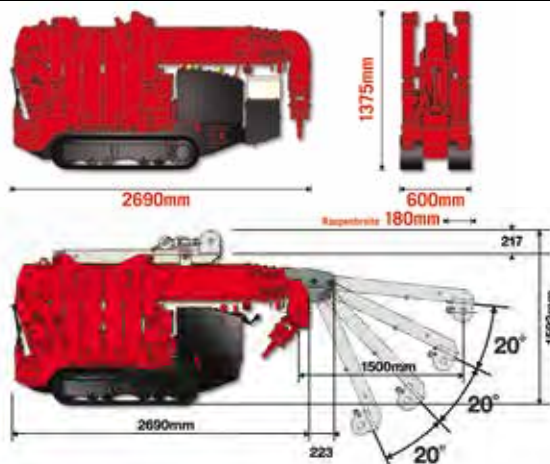


Im Einsatz



Traglast	300 kg (max)
Länge	500 mm
Gewicht	15 kg
Abwinklung	0°, 20°, 40°, 60°

ABMESSUNGEN



SPITZENAUSLEGER MIT WIRBELHAKEN UND MIT EINSELROLLE

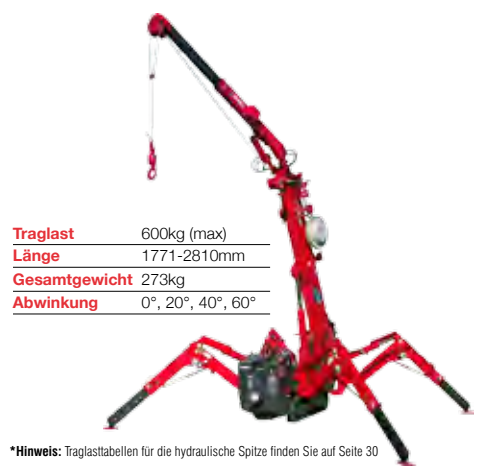
Maximale Traglast 500 kg-700 kg (gemäß Arbeitsradius)



Maximale Traglast 400 kg-700 kg (gemäß Abwinklung)



URW-295-2 HYDRAULISCHER SPITZENAUSLEGER



Traglast	600kg (max)
Länge	1771-2810mm
Gesamtgewicht	273kg
Abwinklung	0°, 20°, 40°, 60°

*Hinweis: Traglasttabellen für die hydraulische Spitze finden Sie auf Seite 30